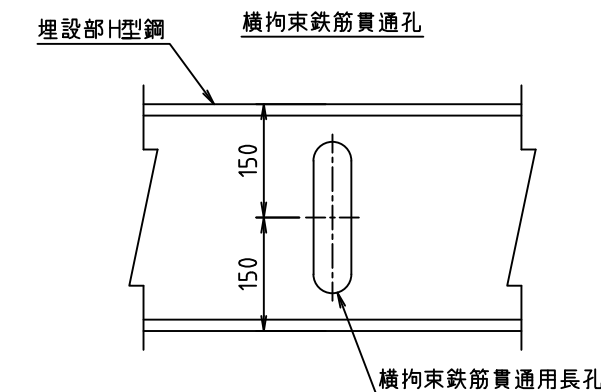
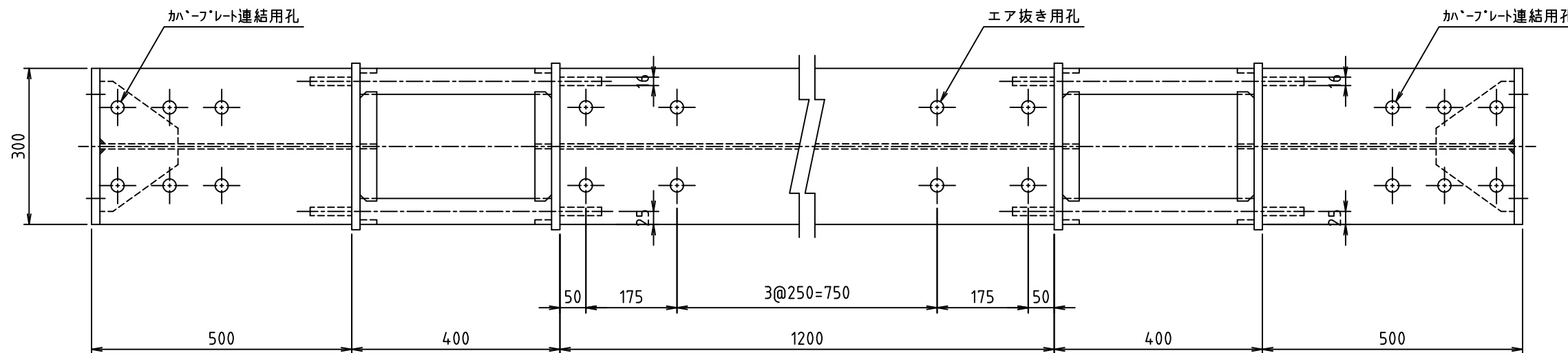
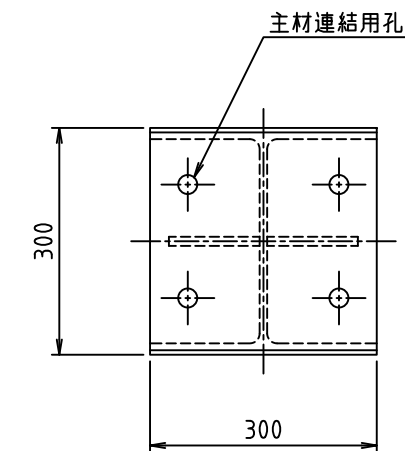
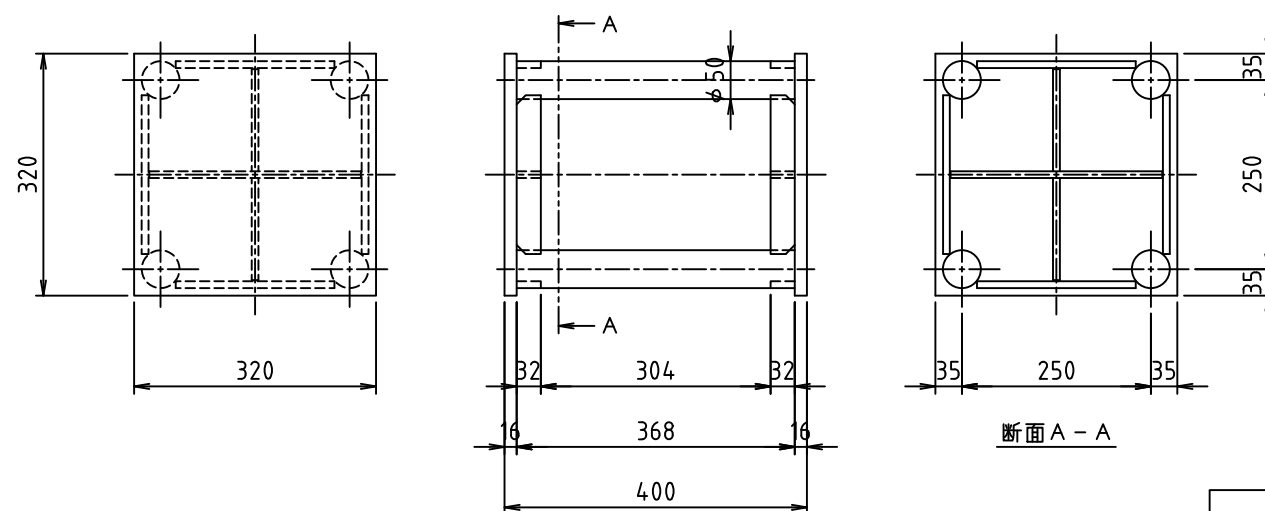


スルーサーB L=3000



\* 横拘束鉄筋があり切梁と交差する場合。

空洞金具詳細図



スクラップ重量 164kg

- \* H型鋼(連結部)の穴開け位置は、切梁メーカー仕様による。
- \* H型鋼(連結部)の長さは、切梁メーカー仕様または施工条件により変更する場合がある。
- \* 塗装は鉄筋防錆剤仕上げ。

|      |            |       |       |           |            |    |          |
|------|------------|-------|-------|-----------|------------|----|----------|
| 重量   | 344kg      | 表面仕上げ | 鉄筋防錆剤 | 日付        | 2024.05.01 | 尺度 | 1/10     |
| 名称   | スルーサーB構造図  |       |       | 摘要        |            |    |          |
|      | 切り梁H-300   |       |       | H30-Wシリーズ |            |    |          |
| 株式会社 | 三研テクノクリエイト |       |       | 型式        |            |    | H30-W200 |