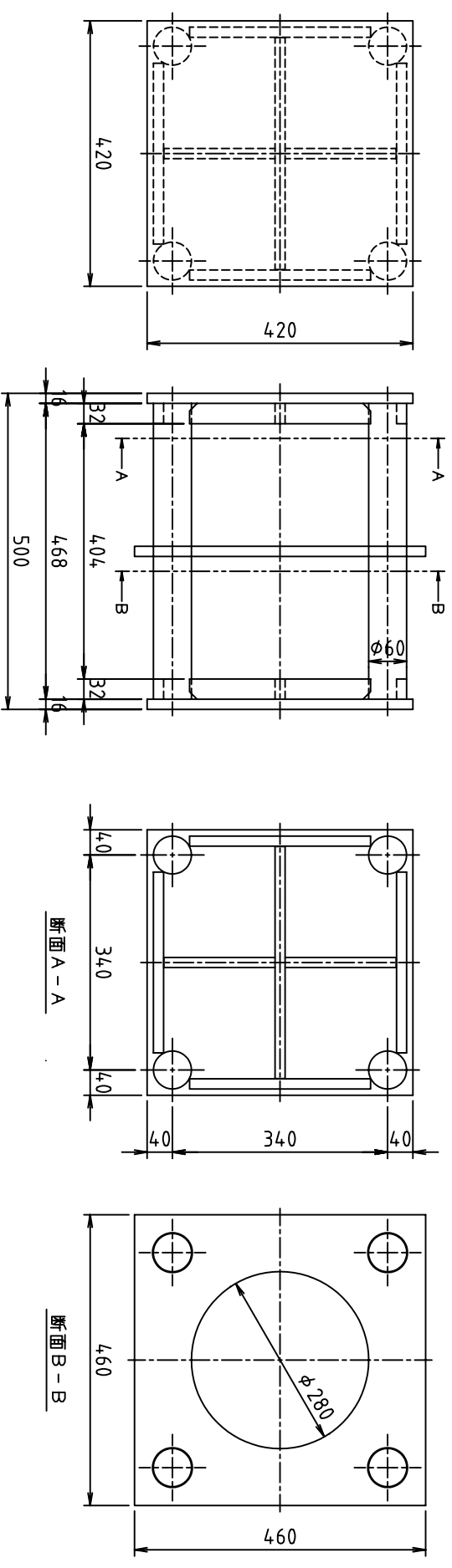


空洞金具詳細図



- * 本製品は、壁厚4.0~5.0cmについて適用する。
- * 切り梁 (連結部) の穴開け位置は、切り梁メーカー仕様による。
- * 切り梁 (連結部) の長さは、切り梁メーカー仕様または施工条件により変更する場合がある。

重量	363kg	表面仕上げ	エポキシ系防錆剤	日付	08.04.11	尺度	1/10
名称	スルーサーB構造図			型式	H40-W50		
切り梁H-400・薄壁用 (4.0~5.0cm)				図番	SR40-W50		
株式会社 三研テクノクリエイト							