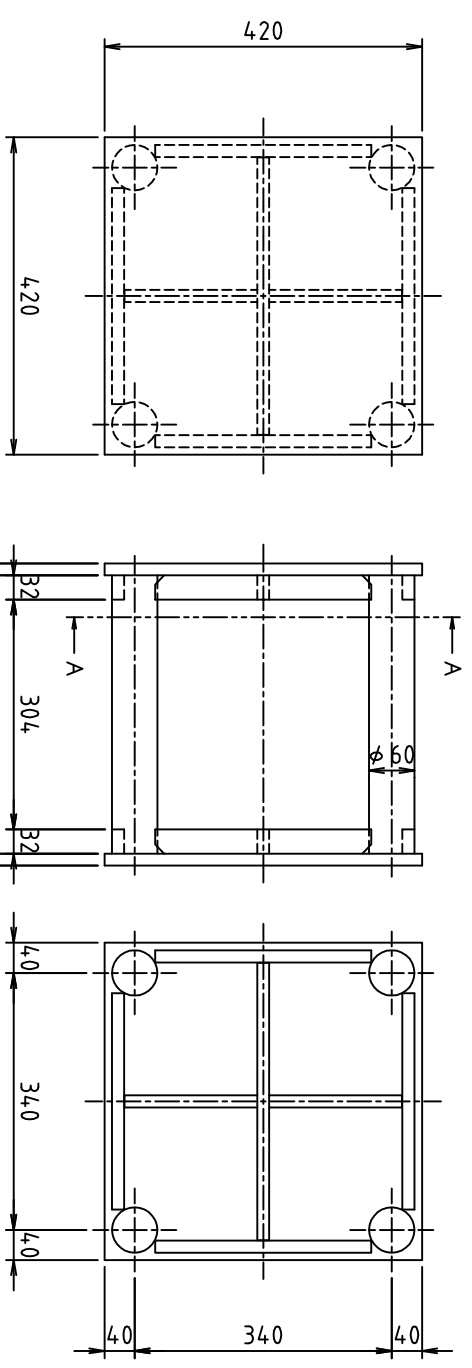


空洞金具詳細図



断面A-A
スクラップ重量 324kg

- ※ H型鋼(連結部)の穴開け位置は、切梁メーカー仕様による。
- ※ H型鋼(連結部)の長さは、切梁メーカー仕様または施工条件により変更する場合がある。
- ※ 空洞金具部は鉄筋防錆剤塗装仕上げ。
- ※ H型鋼(連結部)は赤さび塗装仕上げ。

重量	339kg	表面仕上げ	鉄筋防錆剤	日付	2016.12.01	尺度	1/10
名称	スルーサーB構造図 切り梁H-400			摘要	H40-Wシリーズ		
株式会社 三研テクノクリエイト				型式	H40-W40		