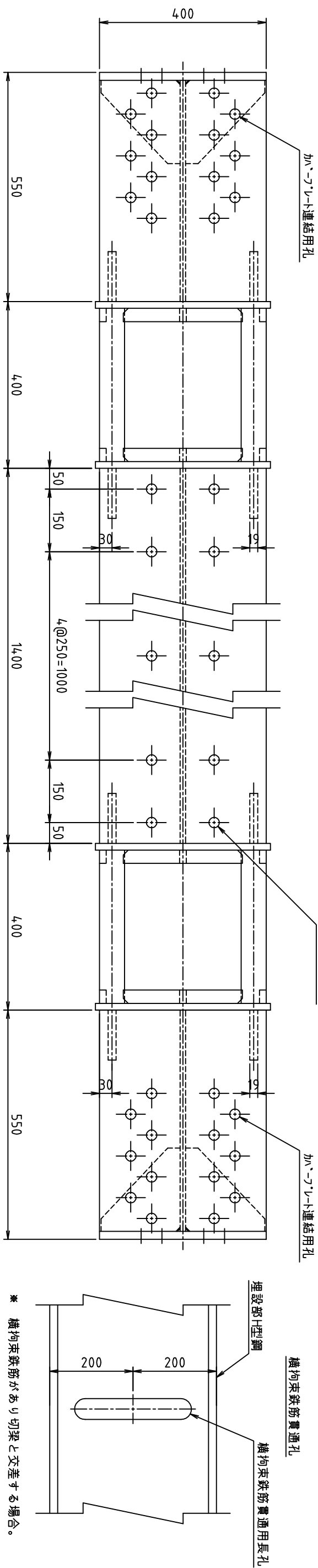
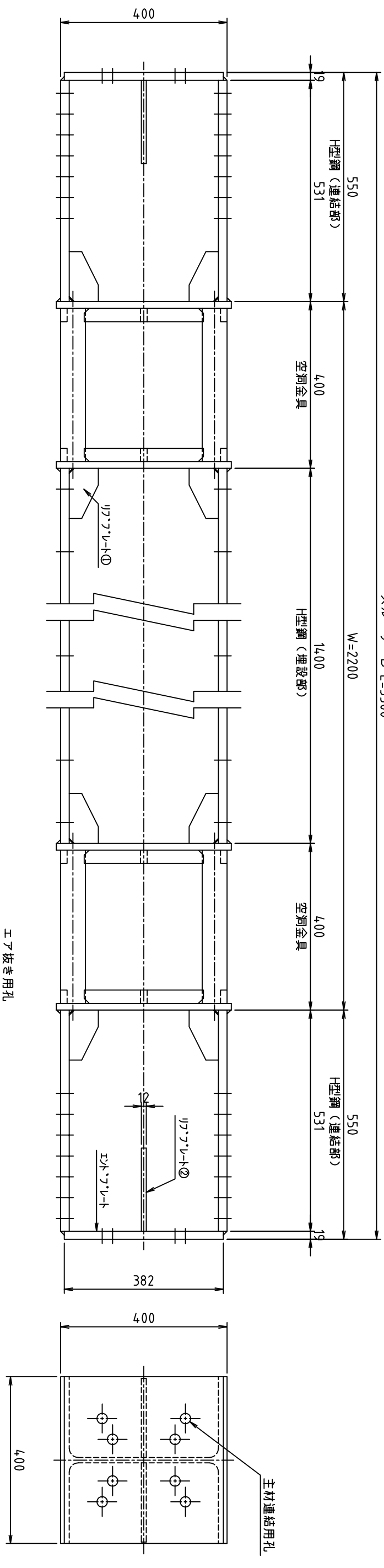
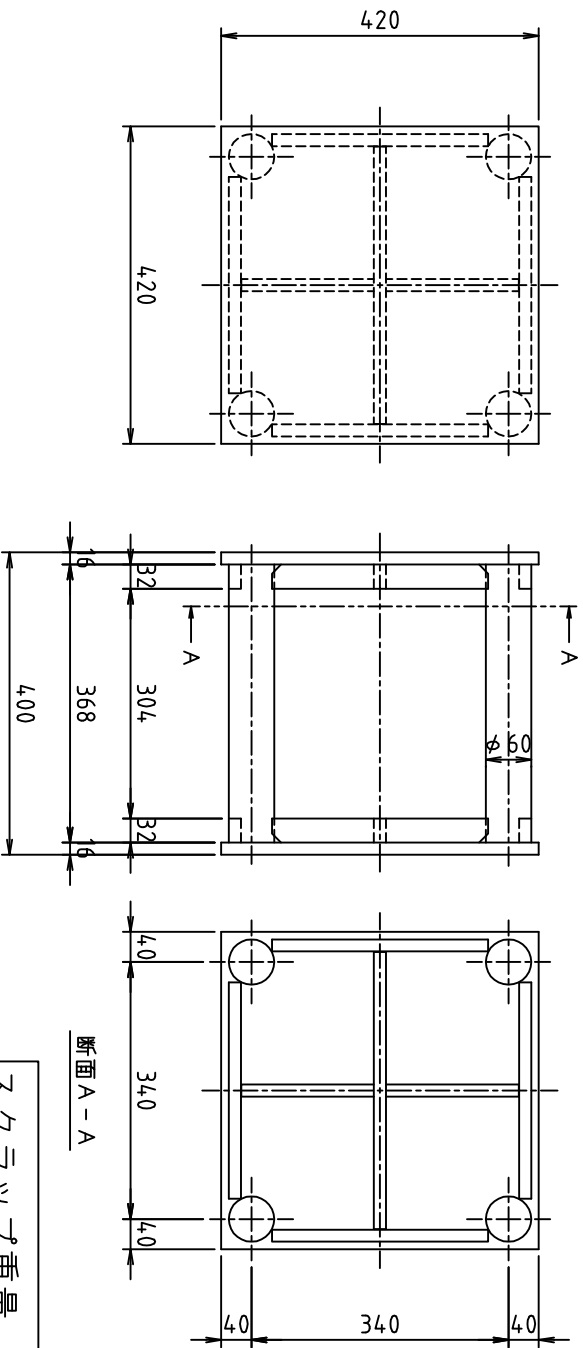


スルーサー B L=3300

W=2200



空胴金具詳細図



スクラップ重量 324kg

重量	679kg	表面仕上げ	鉄筋防錆剤	日付	2016.12.01	尺度	1/10
名称	スルーサー B構造図		切り梁H-400	摘要	H40-Wシリーズ		
株式会社	三研テクノクリエイト		型式	H40-W220			

- * H型鋼(連結部)の穴開け位置は、切梁メーカー仕様による。
- * H型鋼(連結部)の長さは、切梁メーカー仕様または施工条件により変更する場合があります。
- * 空胴金具部及びH型鋼(埋設部)は鉄筋防錆剤塗装仕上げ。
- * H型鋼(連結部)は赤さび塗装仕上げ。